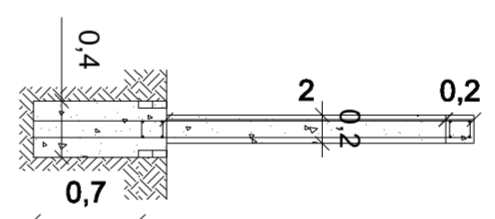
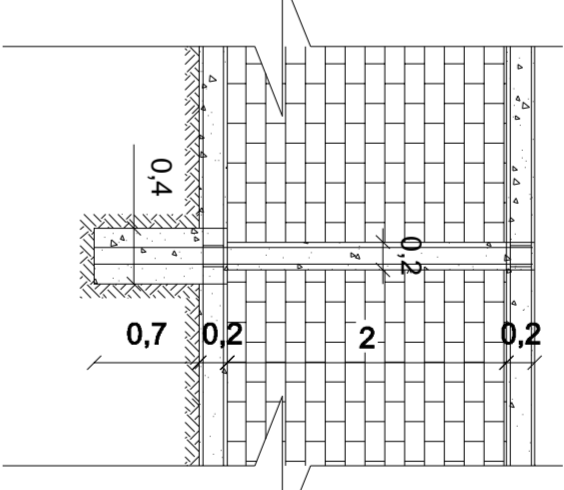


Planta de Localização
Esc.: 1:100

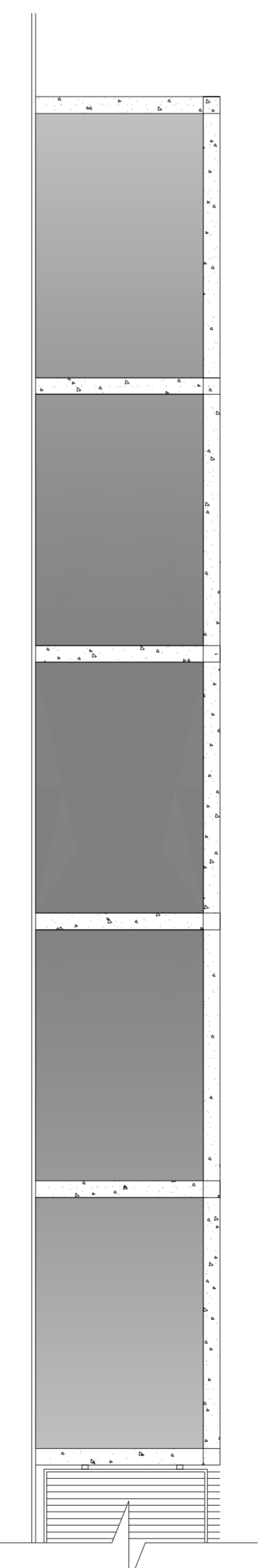
Muro a ser executado
Tela a ser refeitada



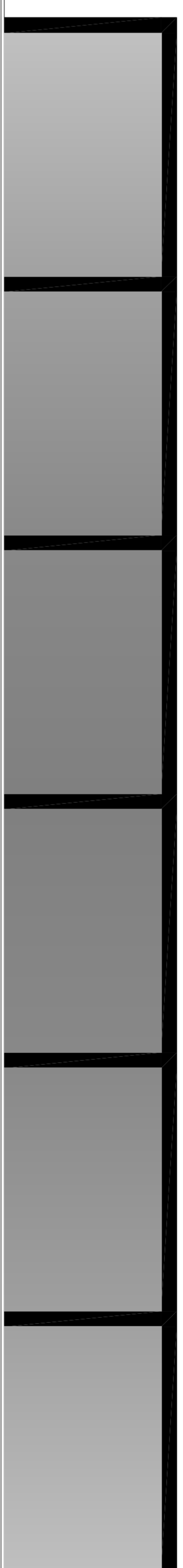
Corte A-A
Esc.: 1:50



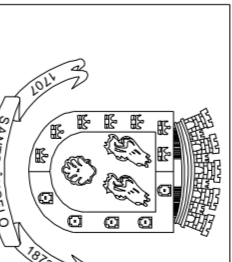
Corte B-B
Esc.: 1:50



Vista Muro Frontal
Esc.: 1:50



Vista Muro Lateral
Esc.: 1:50



PREFEITURA MUNICIPAL DE SANTO ÂNGELO
Secretaria Municipal de Obras e Serviços Urbanos
Setor de Projetos

Obr: **Reforma EMEI Neiva Carrera Machado**
Rua São Jorge - Bairro Cristal

Prancha: **01/01**

Especificação: Execução dos muros

Escala: Indicada

Responsável Técnico: Antônio F. Fátima da Silva, Arq. e Urb. CAU/RS nº 4295-6

Desenho: Marcos Streib, Estagiário

Data: outubro/15

Projeto Municipal: Luiz Valdir Andrus

Secretário de Obras: Mauri Luiz Knipp

Chefe do Setor de Projetos: Eng.º Civil José Carlos Frenz